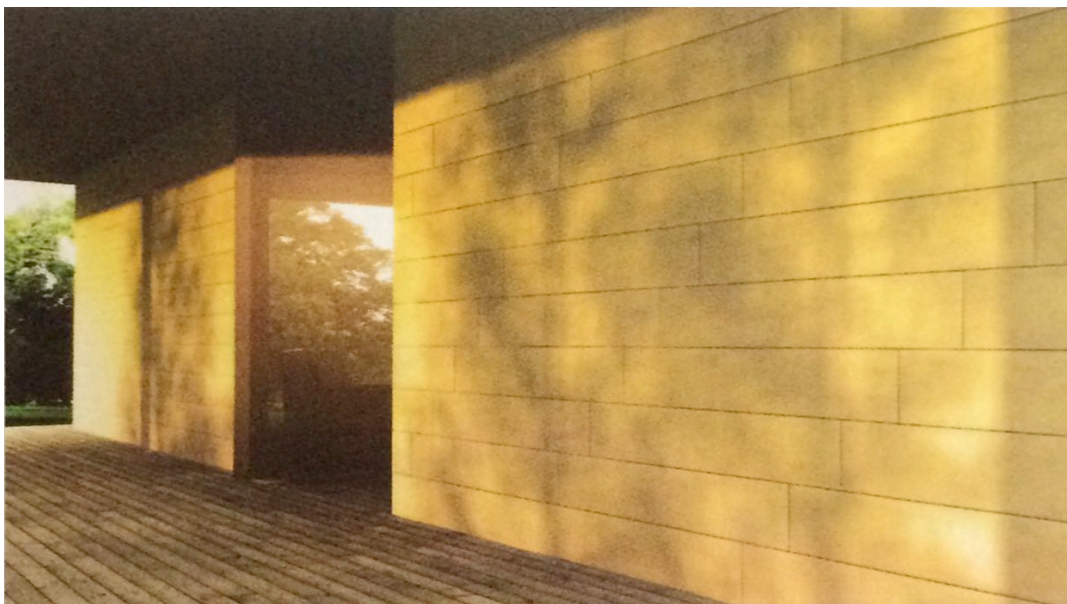


# NEWS COMPILATION

**CONCUS POUR** des ambiances raffinées et exclusives, les revêtements en cuir de Millepelli associent design et caractéristiques techniques élevées, telles que la résistance au feu, à l'humidité et au sel marin, s'adaptant aussi bien aux espaces privés qu'aux espaces publics. Légers et subtiles, composés d'un support en PVC, une couche de néoprène et une en cuir, les panneaux sont disponibles en deux formats, carré ou rectangulaire, allant de 30x30 cm à 100x200 cm. Idéals pour les parois, les cloisons, les plafonds, les meubles et les accessoires, les panneaux sont entièrement personnalisables.

**PROGETTATI PER** ambienti raffinati ed esclusivi, i rivestimenti in pelle di Millepelli coniugano alla ricerca del design elevate caratteristiche tecniche come la resistenza al fuoco, all'umidità e al sale marino. che li rendono adatti ad ambienti privati e pubblici. Leggeri e sottili, composti da un supporto in PVC, un strato in neoprene e uno in pelle, i pannelli sono proposti in due formati, quadrati o rettangolari. di dimensioni variabili, da 30x30 cm a 100x200 cm. Ideali per pareti e pareti divisorie, soffitti, mobili e complementi, i pannelli sono completamente personalizzabili.



**DESIGNED FOR** refined and exclusive settings, Millepelli leather coatings combine research into technologically cutting-edge design with fire-resistance, damp resistance and resistance to salt. making them ideal for both private and public settings. Light, thin and made from a PVC substrate, a layer of neoprene and another of leather, the panels come in two different formats, square or rectangular, in ranging from 30x30 cm to 100x200 cm. Ideal for walls and dividing partitions, furniture and accessories, the panels can be completely customised. [millepelli.com](http://millepelli.com)